

# LEDBEACON

## 在造纸厂的任何环节检查纸张成型过程中的问题

在造纸的各个环节中，LED Beacon是一款理想的多用途检查工具，可以检查评估数十种工序，以确保最终的产品质量。可以在任何距离上，高效清晰地评估高速纸机的运转情况。检查纸张成型过程，及机器故障排查和检查最终产品质量。通过排查工艺和机器问题来减少产品损失。



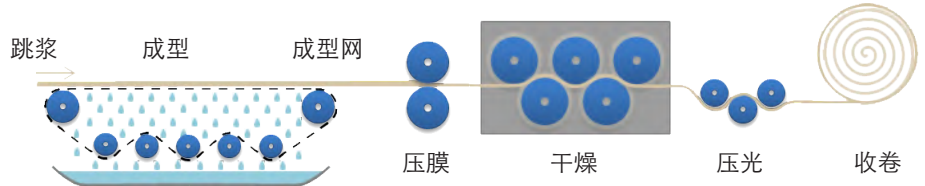
CE

IP65

### 主要性能

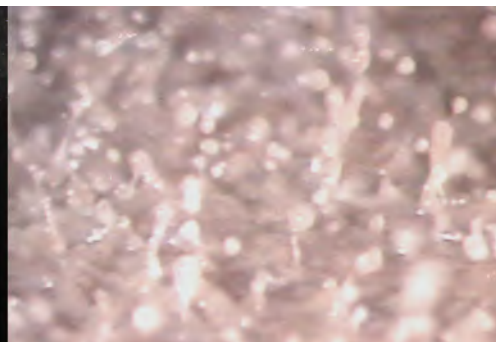
- 光线明亮且覆盖范围宽，即使处于纸机的中心也能提供清晰的细节
- 可调频闪持续时间以获得更高的清晰度适用不同工序
- 坚固的结构及保护套能适应纸厂的恶劣环境
- 防喷防溅设计可以阻止水和纸浆进入机器
- 超长寿命LED灯珠节省了维护成本
- 可与照相机或摄像机同步
- 一次充电可连续使用1小时

### 能让您看到整幅纸张形成过程



### 应用

- |           |           |               |
|-----------|-----------|---------------|
| ■ 成型      | ■ 喷嘴性能    | ■ 纸机润滑系统      |
| ■ 跳浆      | ■ 喷淋角度    | ■ 高压喷淋        |
| ■ 脱水      | ■ 转速      | ■ 压光          |
| ■ 传动点检    | ■ 干燥罐及毛毡  | ■ 涂布          |
| ■ 毛毯和织物磨损 | ■ 纸及衬辊    | ■ 复卷          |
| ■ 动态分析    | ■ 毛毯和织物堵塞 | ■ 评估毛毯和织物     |
| ■ 牵引绳速度   | ■ 伏辊      | ■ 检查设备性能及机械部件 |

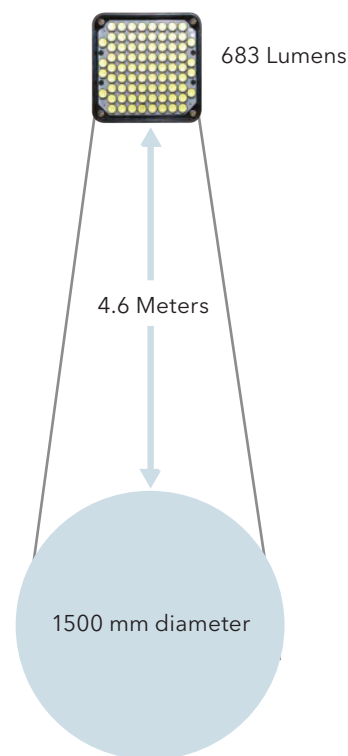


## 规格参数

# LED BEACON

型号	03-1254-DC-S-IP
电源	
电池	18V 5AH, European Community 20V 5AH, Worldwide
电池供电时间 (取决于使用及设定)	Up to 1 hour of continuous use
亮度输出	683 Lumens
覆盖范围	
@ 1M	400 mm
@ 2M	800 mm
@ 5M	1500 mm
频闪频率	
内部触发模式	30.0-99,999.9 flashes per minute
外部触发模式	0-99,999.9 flashes per minute
频闪持续时间	2 μs to 0.5% of the flash period capped at 100 μs
尺寸规格	
尺寸 L x W x D	184 x 119 x 304 mm
重量	2.1 kg
工作环境	
持续工作温度范围	32°F to 104°F / 0°C to 40°C 0-95% non-condensing

## 亮度输出及覆盖范围



型频闪仪覆盖范围为60CM

\*所有测量值均为设定在频闪率6000 F/M,频闪持续时间100 μs的情况下。

### 注意:

可以通过控制环境光强并把频闪仪放置在距待测物体较远的距离来实现覆盖更大的检查范围。UNILUX推荐频闪仪的光强至少是环境光强的4倍。

## 附件



### 6' 摄像同步电缆 (04-1879-6)

用于连接LED Beacon和兼容的摄像机, 这样在拍摄过程中, 频闪仪就可以用作同步频闪光源。



### 便携软包 (99-1155)

便于在不同地点移动时携带仪器。一个软包可以携带1台LED Beacon频闪仪, 1个充电器及2块电池。



### ATA 携带箱 (99-1153)

用于远距离运输频闪仪, 专为LED Beacon设计, 能在运输过程中起到抗压防护效果

**UNILUX**<sup>®</sup>  
The Power To See