

LED9

DAS HELLSTE STROBOSKOP SEINER KLASSE

Klein, aber oho!
Das LED9 verblüfft mit seiner Lichtleistung.

Dieses Stroboskop ist klein und handlich, also perfekt geeignet für die Qualitätskontrolle auf engstem Raum, dabei aber extrem lichtstark. Es zeigt gestochen scharfe und klare Details bei voller Produktionsgeschwindigkeit.

Durch das weiche Licht und die gleichmäßige Ausleuchtung können auch reflektierenden Oberflächen problemlos inspiziert werden.

UND DANN AUCH NOCH EXTREM VIELSEITIG

Abhängig von Ihrer Anwendung können Sie zwischen dem Handgerät oder der Variante für den Festeinbau wählen, entweder als Flächen- oder Punktstrahler.



Die Blitzfrequenz und Blitzdauer lassen sich entsprechend der jeweiligen Bahn- oder Maschinenanforderung anpassen.

Durch die langlebige und hochwertige Konstruktion auch geeignet für den anspruchsvollen Einsatz in schwierigen Industrieumgebungen.

Die Modelle zum Festeinbau verfügen über Drehgeber- und Triggeranschluss. Auch können mehrere Geräte miteinander verbunden werden, um größere Bereiche oder mehrere Stellen gleichzeitig zu inspizieren.

KLEINER ÜBERBLICK DER MÖGLICHEN ANWENDUNGEN

Drucken

Druckqualität-Inspektion
Registerkontrolle
Formularqualität & Ausrichtung
Inspektion von Umschlagdruck

Verarbeitung

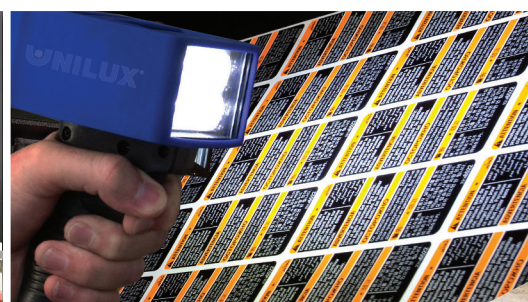
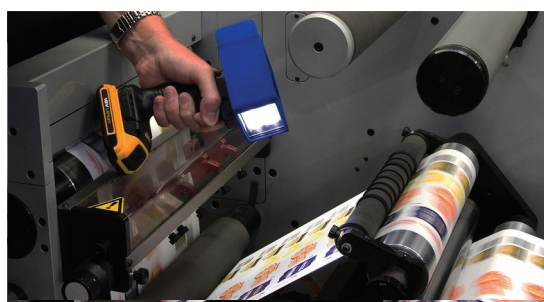
Umrollen
Klebstoff & Beschichtungsinspektion
Kantenanalyse
Faltung & Perforation

Wartung

Maschineninspektion
Vibrationsanalyse
Inspektion von Riemen, Geweben, Motoren, Wellen, Zahnrädern, Schwungrädern, Ketten & Lagern

Sonstige

Geschwindigkeitsmessung
Machine vision
Hochgeschwindigkeitsanalyse

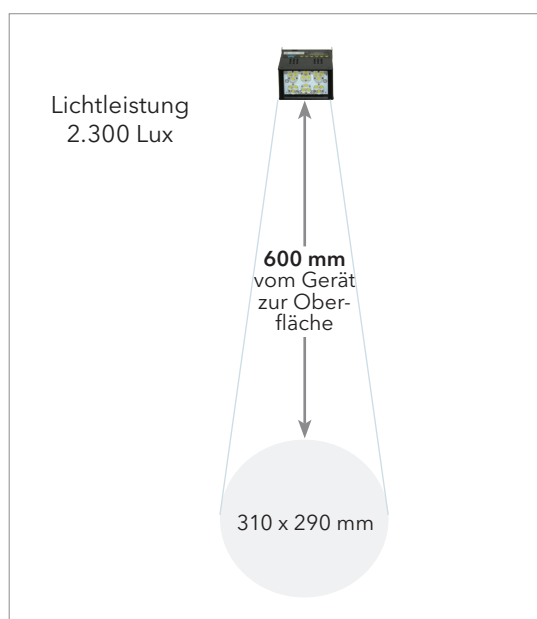


	Flächenstrahler	Punktstrahler
Art.-Nr. Handgerät:	03-1282-DC-F	03-1282-DC-S
Art.-Nr. Festmontage:	03-1282-F	03-1282-S
Energiebedarf:	15W (15VDC @ 1A)	
Batterielaufzeit (nur Handgerät):	bis zu 3 Stunden	
Farbwiedergabeindex (CRI):	75 (6.500 Kelvin)	
Lichtleistung (@ 6.000 B/M, Blitzdauer 50 µs):		
- in einer Entfernung von 300 mm	4.440 Lux	6.580 Lux
- in einer Entfernung von 600 mm	1.300 Lux	2.300 Lux
Ausleuchtung (B x H):		
- in einer Entfernung von 300 mm	320 x 200 mm	220 x 210 mm
- in einer Entfernung von 600 mm	560 x 340 mm	310 x 290 mm
Blitzrate:		
- Interner Triggermodus	30-50.000 Blitze pro Minute	
- Externer Triggermodus (nur Festmontage)	0-50.000 Blitze pro Minute	
- Encoderbetrieb (nur Festmontage)	300-50.000 Blitze pro Minute	
Blitzdauer:	2 µs bis 0,5% des Blitz-Zyklus begrenzt bei 100 µs	
Externe Triggerquellen (nur Festmontage):		
- Puls (TTL) & Offener Kollektor	4,5V - 40,0V @ 10mA 500µs min. Pulsbreite	
- Schaltkontakt	15V inkl. Erdung, 500µs min. Pulsbreite	
Abmessungen:	Größe (L x B x H)	Gewicht
- Handgerät (inkl. 2 Ah Batterie)	107 x 132 x 234 mm	1,10 kg
- Festmontage	102 x 122 x 64 mm	0,52 kg

FLÄCHENAUSLEUCHTUNG



PUNKTAUSLEUCHTUNG



HINWEIS - Größere Flächen können ausgeleuchtet werden, indem das Stroboskop in größerer Entfernung und unter Berücksichtigung der Umgebungsbedingungen montiert wird. Unilux empfiehlt, das Stroboskop 4x heller als das Umgebungslicht zu wählen.