

UniPRINT

SISTEMA MONITORAGGIO BANDA



ECCEZIONALE QUALITÀ DELL'IMMAGINE, RICCHE FUNZIONALITÀ E AFFIDABILITÀ

UniPRINT è un sistema di monitoraggio banda per ispezionare qualsiasi materiale durante i processi di stampa, lavorazione e finitura. Permette di controllare in modo semplice ed efficace i dettagli anche a velocità elevate e ottenere immagini di qualità eccezionali.

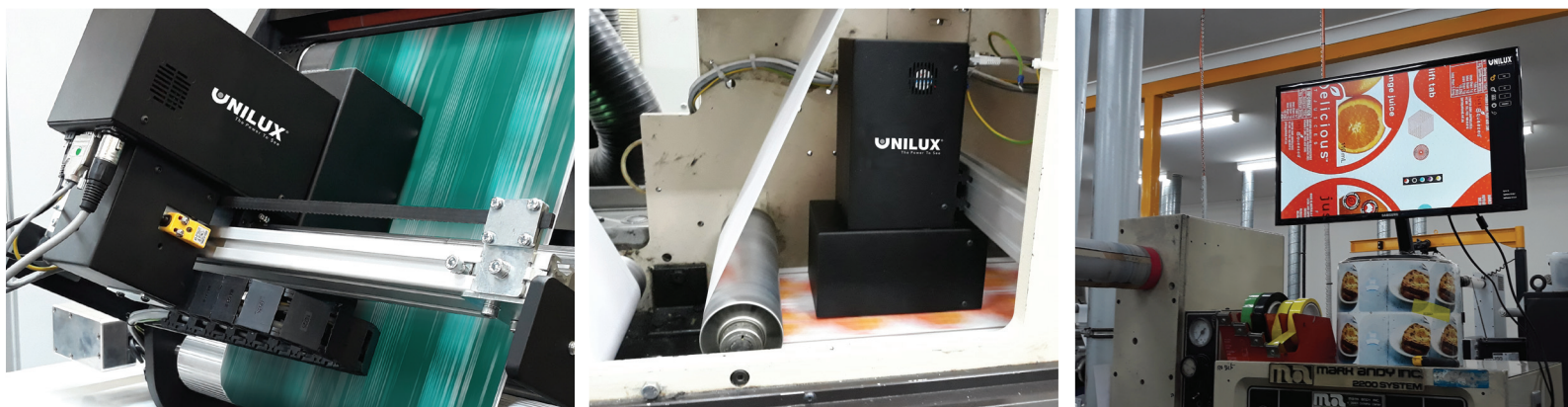
Per carta, lamina, pellicola metallizzata.

Per difetti di stampa, problemi di taglio, perforazione e posizionamento fronte/retro.

Per problemi con l'inchiostro visibile a UV.

UniPRINT offre una soluzione.

UniPRINT visualizza un'area del vostro nastro alla massima velocità di produzione, mostrandola su un monitor. Da qui si verifica con comodo la qualità con ingrandimenti ed impostazioni personalizzate.



UniPRINT stabilisce nuovi standard di qualità nell'ispezione della banda con

- **immagini cristalline**
- **funzionamento semplice e intuitivo**
- **qualità eccezionale e rapporto qualità-prezzo migliori**
- **robusta costruzione industriale di qualità**
- **specifiche che superano altri sistemi nella sua fascia di prezzo**

A seconda delle vostre esigenze e budget, potrete scegliere tra tre diversi formati di telecamera ad alta definizione, posizionamento telecamera manuale o motorizzato e pacchetto software STANDARD o passare con un upgrade a un'ispezione avanzata con versione PRO.

Più dettagli sul sistema UniPRINT e sulle opzioni software >>

Scegliete tra uno dei **tre formati di telecamera ad alta definizione**.

Valutate le dimensioni macchina, lo spazio disponibile e se necessitate di uno spostamento motorizzato o manuale economico.

UniPRINT 100



Il modello base

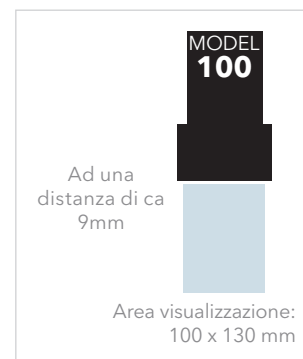
Il modello 100 ideale per macchine a banda stretta grazie al suo buon rapporto prezzo/prestazioni, robustezza e affidabilità.

Con la sua telecamera luminosa appositamente progettata, il modello 100 raggiunge un **ampio campo visivo di 100 x 130 mm** in dimensioni compatte.

Sia se utilizzato come sistema con posizionamento telecamera manuale o motorizzato con controllo da remoto, il modello 100 è ideale per il controllo del registro o per applicazioni a banda stretta come la stampa di etichette. Può essere utilizzato anche come sistema conveniente per applicazioni wide-web con requisiti semplici.

La telecamera 100 si controlla tramite i pacchetti software Standard, Touch o Pro.

Dimensioni della camera	(Largh x Lungh x Alt)
Versione con spostamento manuale:	120 x 195 x 301 mm
Versione con spostamento motorizzato:	120 x 260 x 301 mm



UniPRINT 130



Il sistema avanzato

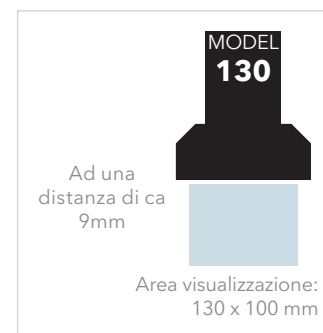
Il modello 130 un eccellente modello base per la banda larga che supera le specifiche di molti altri sistemi nella sua fascia di prezzo.

Con un **campo visivo di 130 x 100 mm**, 18x zoom ottico e doppio strobo, le immagini cristalline del modello 130 offrono un eccezionale rapporto qualità-prezzo.

Per l'ispezione di imballaggi o etichette con stampa su banda media o larga, per l'ispezione di ologrammi o fogli metallizzati, il modello 130 fornisce sempre una qualità dell'immagine eccezionale. Disponibile in versione motorizzata e manuale per macchine con libero accesso.

La telecamera 130 si controlla tramite i pacchetti software Standard, Touch o Pro..

Dimensioni della camera	(Largh x Lungh x Alt)
Versione con spostamento manuale:	150 x 245 x 301 mm
Versione con spostamento motorizzato:	150 x 306 x 301 mm



UniPRINT 185

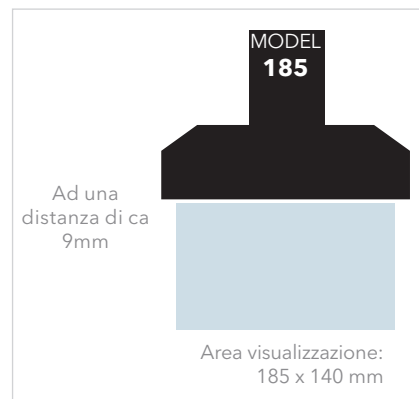


Il sistema avanzato plus

Il modello 185 è la scelta ideale per l'ispezione della banda larga di alta qualità.

Fornisce un **campo visivo esteso di 185 x 140 mm** illuminato da quattro stroboscopi.

Se utilizzato con touch screen opzionale e software PRO avanzato, il modello 185 soddisferà i requisiti di ispezione più esigenti.



Il modello 185 adatto per applicazioni simili ai sistemi più piccoli ma con un campo visivo significativamente più ampio per controllare un'area maggiore della banda in un colpo solo. Le quattro sorgenti luminose lo rendono ideale per il controllo dell'ologramma.

La telecamera 185 si controlla tramite i pacchetti software Standard, Touch o Pro.

Dimensioni della camera	(Largh x Lungh x Alt)
Versione con spostamento manuale:	232 x 351 x 351 mm
Versione con spostamento motorizzato::	232 x 358 x 351 mm

ISPEZIONARE SBIANCANTI OTTICI, INCHIOSTRI VISIBILI A UV E STANDARD

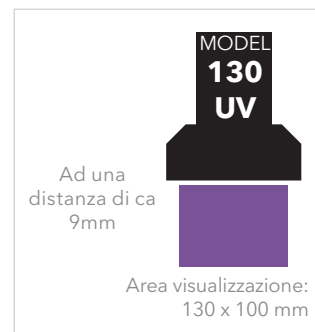
Avete bisogno di controllare lavori di stampa con sbiancanti ottici o inchiostri e rivestimenti visibili solo sotto la luce UV? UniPRINT **+UV** è l'unico sistema di monitoraggio della banda che offre la possibilità di ispezionare con luce bianca e/o luce UV con un unico apparecchio.

UniPRINT 130 +UV Il sistema UV e luce bianca



Il modello 130 **+UV** permette di ispezionare con **luce bianca e/o luce UV con un unico apparecchio.**

Per inchiostri UV invisibili, primer UV per applicazioni di sigillatura a freddo, stampa o rivestimento di sicurezza, il modello 130 **+UV** offre risultati eccellenti con luce bianca e UV. Se utilizzati insieme, il posizionamento dei diversi materiali può essere sincronizzato e controllato in un unico passaggio.



Campo visio: 130 x 100 mm.

La telecamera 130 **+UV** si controlla tramite i pacchetti software Standard, Touch o Pro.

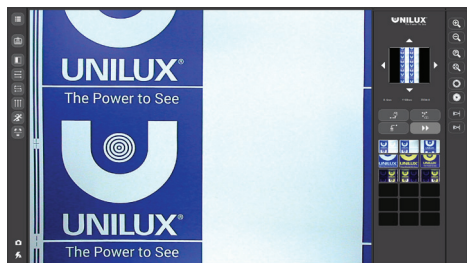
Dimensioni della camera	(Largh x Lungh x Alt)
Versione con spostamento manuale:	150 x 245 x 301 mm
Versione con spostamento motorizzato:	150 x 306 x 301 mm

CONTROLLA GLI INCHIOSTRI VISIBILI A UV E STANDARD CON UN UNICO SISTEMA

UniPRINT

A seconda delle vostre esigenze e materiale, potete selezionare facilmente solo la **luce bianca** solo la **luce UV** o **entrambe insieme**. Basta accendere la luce che serve.

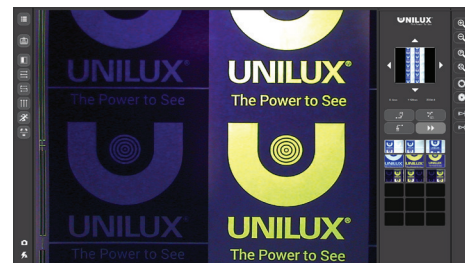
Le tre immagini seguenti sono tutte state scattate con **UniPRINT 130 +UV**.



Solo la luce bianca è accesa



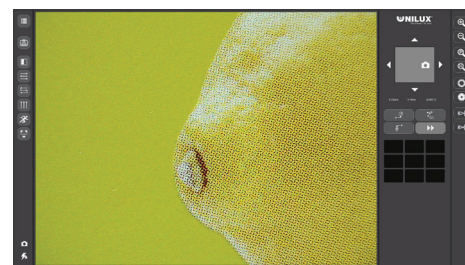
Luce bianca e UV accese



Accesa solo la luce UV

ALTA RISOLUZIONE DELL'IMMAGINE

Zoom immagine **consente un'immagine eccellente senza sbavature dei più piccoli dettagli** del nastro di stampa senza perdere la qualità dell'immagine. Basta toccare e tenere premuto il centro dello schermo per ingrandire l'immagine e vedere i dettagli importanti **alla massima velocità di produzione**.



Fotocamera digitale alta risoluzione con zoom ottico 18x

FUNZIONAMENTO DOPPIA FOTOCAMERA

Avete un nastro stampato su entrambi i lati o il retro del materiale di imballaggio deve essere sigillato a freddo? Le opzioni doppia Fotocamera consentono di controllare la qualità di entrambi i lati insieme.

Un sistema a doppia fotocamera viene installato così la Telecamera 1 visualizza il lato anteriore del nastro e la Telecamera 2 visualizza il lato posteriore. Funziona con tutti e quattro i tipi di fotocamera, ma le fotocamere 1 e 2 devono essere dello stesso modello. Il sistema a doppia fotocamera non può essere usato se si posizionano la parte anteriore e posteriore una di fronte all'altra. Qui l'opzione migliore è lo **STROBO POSTERIORE**.

OPZIONE STROBO POSTERIORE

UniPRINT può essere fornito con opzione illuminazione stroboscopica posteriore. Si tratta di uno strobo aggiuntivo sincronizzato con la fotocamera e montato dietro la banda.

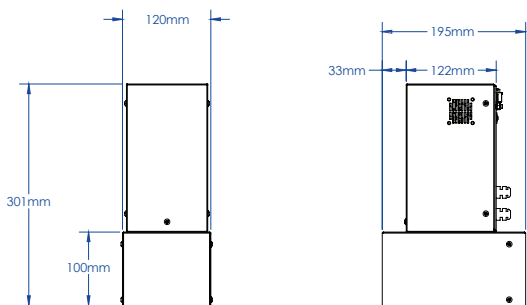
Per i nastri traslucidi, la luce stroboscopica posteriore fornisce l'illuminazione attraverso il nastro consentendo di visualizzare insieme la stampa fronte e retro. L'illuminazione stroboscopica posteriore è ideale per monitorare la registrazione anteriore e posteriore.



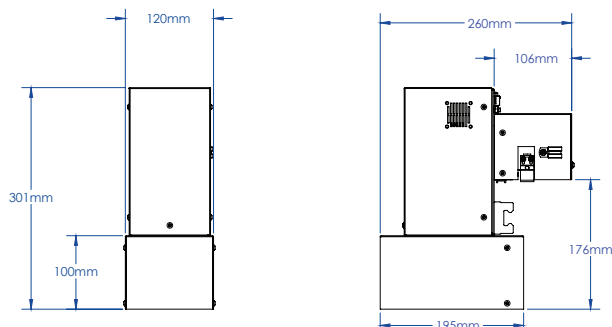
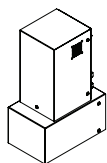
	STANDARD	TOUCH	PRO
Tastiera con monitor standard	✓	✗	✗
Monitor touch-screen	✗	✓	✓
Schermo diviso Consente all'operatore di memorizzare una posizione lungo il nastro per un rapido ritorno in ogni momento. Blocca l'immagine sul lato sinistro dello schermo per confronto immagini affiancate con banda in movimento. Il confronto tra immagini consentirà all'operatore di verificare la qualità del colore durante la tiratura di stampa e le deviazioni nella registrazione. L'utilizzo della funzione schermo diviso garantirà una riduzione efficace degli sprechi.	✓	✓	✓
Memorizza segno registrazione* Consente all'operatore di memorizzare una posizione lungo il nastro per un rapido ritorno in ogni momento. Utile per memorizzare qualsiasi posizione di interesse. In qualsiasi momento durante la tiratura, premendo un solo pulsante la fotocamera si sposterà sulla posizione memorizzata.	✓	✓	✓
Fastscan (ottimizzazione rapida - ACS)* Ignora le basse velocità e la regolazione del passo e consente all'operatore di vedere rapidamente l'intera ripetizione di stampa calcolando automaticamente le impostazioni ottimali. Scansione veloce, calcola il percorso seguendo i parametri della banda configurati in Impostazioni lavoro.	✗	✓	✓
Scansione orizzontale automatica costante (HACS)* Con la modalità velocità HACS la telecamera si muove costantemente avanti e indietro sulla banda e segue il percorso della banda appena cambia direzione sul suo bordo. La modalità passaggi HACS consente di acquisire più immagini su ogni posizione.	✗	✓	✓
Scansione verticale automatica costante (VACS)* Con la modalità VACS la telecamera si muove lungo il percorso della banda su una serie di punti, fermandosi per scattare diverse immagini a ogni passaggio prima di passare alla posizione successiva. Questa modalità consente alla fotocamera di spostarsi orizzontalmente lungo l'intera ripetizione di stampa.	✓	✓	✓
Bordo nastro elettronico* Bordo nastro elettronico si riferisce ai lati sinistro e destro del nastro definiti dall'operatore; spostando la telecamera nella posizione desiderata su entrambi i lati del percorso si inseriscono i valori utilizzando il telecomando o il monitor touch screen. Consente inoltre una selezione parziale o la riduzione della larghezza del nastro.	✓	✓	✓
Galleria miniature (posizioni scansione)* Per particolari punti di interesse sulla ripetizione di stampa, la galleria memorizza facilmente posizione e impostazione dello zoom con un'immagine della posizione sul nastro. Toccando la posizione di scansione, la telecamera si sposta verso di essa e il suo ingrandimento.	✗	✓ (9)	✓ (18)
Posizionamento one-touch con un solo tocco (OTP)* L'esclusivo controllo OTP consente la navigazione rapida della telecamera verso ogni parte del nastro.	✗	✓	✓
Visualizzazione multipla* Visualizza le ultime quattro o nove immagini catturate dalla telecamera, consentendo all'operatore di vedere quattro o nove volte l'area nastro con un solo sguardo.	✗	✓	✓
Immagine su disco Salva l'immagine corrente su un'unità USB esterna.	✗	✓	✓
Mappa del nastro* Crea e salva una scansione completa o mappa dell'intera ripetizione di stampa con un semplice tocco. Questa immagine scansionata può essere utilizzata per navigare rapidamente verso qualsiasi punto sulla banda toccando quel punto sulla mappa del nastro	✗	✗	✓
Banca dati lavori* Consente la memorizzazione di impostazioni specifiche del lavoro. Impostazioni lavoro, mappa nastro e miniature possono essere salvate nel database con un nome specifico. Ristampando lo stesso lavoro, le impostazioni possono essere richiamate dal database e riarchivate in pochi secondi. Il database può memorizzare un massimo di 250 lavori. Questa opzione funziona al meglio se combinata con un sensore ottico.	✗	✗	✓

*Richiede un sistema di movimento motorizzato

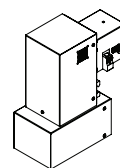
UniPRINT 100



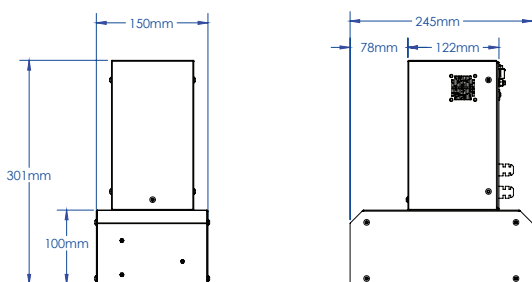
[Versione per movimento manuale]



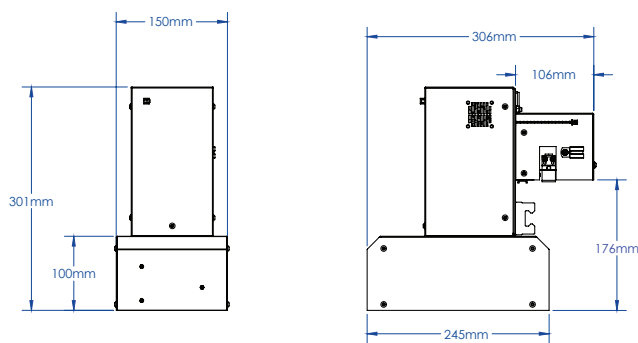
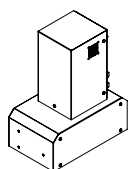
[Versione per movimento motorizzato]



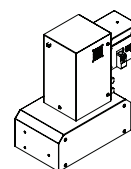
UniPRINT 130 and 130 +UV



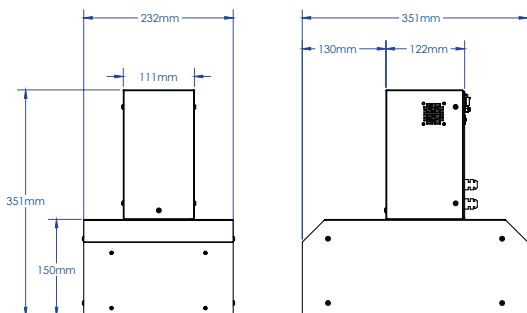
[Versione per movimento manuale]



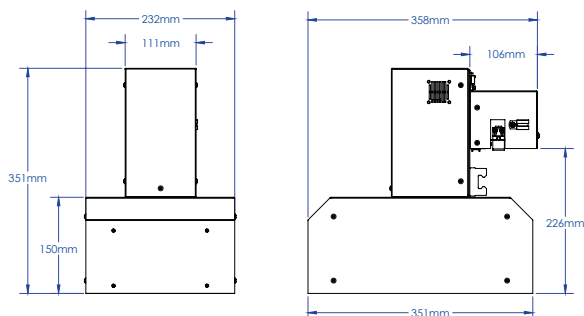
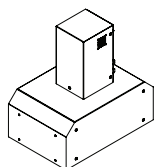
[Versione per movimento motorizzato]



UniPRINT 185



[Versione per movimento manuale]



[Versione per movimento motorizzato]

